

Covid-19: CHE NE SARÀ DEL TURISMO?

Nel 2018 un'agenzia di viaggi ha fatturato 900.000 €, nel 2019 ha fatturato la stessa somma di 900.000 €. Con l'impatto improvviso del nuovo Covid-19 nel 2020 l'agenzia fatturerà 300.000 € con una perdita del 68%. Ipotizzando che la situazione si propaghi fino a dicembre 2020, quanto sarà il fatturato del 2021?

| | 1. 2018 | 2. 2019 | 3. 2020 | 4.2021 |
|----------------------------|---------|---------|---------|--------|
| Fatturato in migliaia di € | 900.000 | 900.000 | 300.000 | ? |

A(1;9) B(2;9) C(3;3)

$$\begin{cases} y = ax^2 + bx + c \\ y = ax^2 + bx + c \\ y = ax^2 + bx + c \end{cases}$$

$$\begin{cases} 9 = a + b + c \\ 9 = 4a + 2b + c \\ 3 = 9a + 3b + c \end{cases}$$

$$\begin{cases} a + b + c = 9 \\ 4a + 2b + c = 9 \\ 9a + 3b + c = 3 \end{cases}$$

$$\begin{cases} a + b + c = 9 \\ 4a + 2b + c = 9 \end{cases} \longrightarrow -3a - b = 0$$

$$\begin{cases} a + b + c = 9 \\ 9a + 3b + c = 3 \end{cases} \longrightarrow -8a - 2b = 6$$

$$\begin{cases} -3a - b = 0 \\ -8a - 2b = 6 \end{cases}$$

$$\begin{cases} b = -3a \\ -8a + 2(-3a) = 6 \end{cases}$$

$$\begin{cases} -8a + 6a = 6 \end{cases}$$

$$\begin{cases} -2a = 6 \end{cases} \longrightarrow a = -3$$

$$\begin{cases} b = 9 \\ a = -3 \end{cases}$$

$$\begin{cases} -3 + 9 + c = 9 \\ b = 9 \\ a = -3 \end{cases}$$

$$\begin{cases} c = 3 \\ b = 9 \\ a = -3 \end{cases}$$

$$y = -3x^2 + 9x + 3$$

VALIDAZIONE

$$3 = -3(3)^2 + 9(3) + 3$$

$$3 = -27 + 27 + 3$$

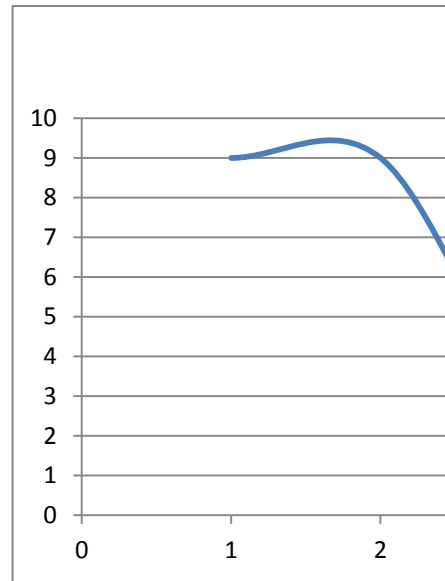
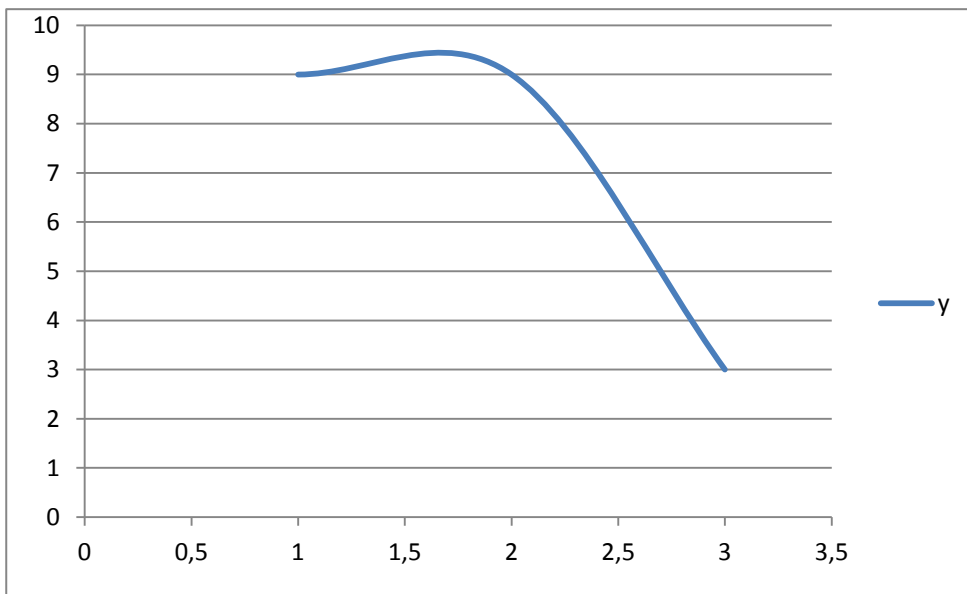
$$3 = 3$$

PREVISIONE 2021

$$-3(4)^2 + 9 + 3$$

$$-48 + 36 + 3 = 9 \longrightarrow 90.000\text{€}$$

La somma di denaro prevista per il 2021 risulta corretta poichè dopo la perdita subita nel 2020 è possibile ripartire da 90.000€



DATI: www.cerved.com - know.cerved.com